

GB CHARACTERISTICS

- Electrically operated 103,5 VDC
- Dual disc
- Activated by spring pressure

UTILISATION

- Braking a shaft
- Holding a load

PARTICULARITIES

- For dry use
- No residual torque in disengaged position
- For Tacho mounting
- Torque adjustment with screw cap until size 6400
- Option: detection kit and dust cover

ADJUSTMENTS

- Airgap should be adjusted at installation
- Requires wear compensation for dynamic applications

MAINTENANCE MANUAL SM 300

MOUNTING PRECAUTIONS

- For horizontal use only
- Release shipping screws after mounting

POWER SUPPLY

- POWER SUPPLY** CBC140-5 for sizes until 6400

RESPONSE TIMES

Response times are average values for switching on the DC side.

Pull-in = release time for 10 % torque left.

Drop-out = time to obtain 90 % torque.

DC side operated, AC side operated t x 6 (typ)

Switch time
on the DC side

Size - Größe		1000	1600	3200	6400	12800	25600
Pull-in Aufbaupzeit	[ms]	400	550	650	1200	1800	2000
Drop-out Abbaupzeit	[ms]	200	320	380	420	950	1300

Durchschnittszeit
für DC Strom

D MERKMALE

- Elektromagnetisch betrieben 103,5 VDC
- Doppelscheiben-Ausführung = 4 Flächen-Bremse
- Betätigt durch Federkraft

EINSATZ

- Bremsen einer Welle, eines Abtriebs usw
- Halten einer Last

BESONDERHEITEN

- Trockenlauf
- Kein Restmoment in geöffnetem Zustand
- Für Tacho-Anbau
- Moments einstellung mit Regelschraube bis Größe 6400
- Option: Endschalter Kit und Staubschutz

EINSTELLUNG

- Luftspalt muß bei Montage eingestellt werden
- Bei dynamischen Betrieb ist Verschleißkorrektur erforderlich

WARTUNGS-HANDBUCH SM 300

EINBAU-BEDINGUNGEN

- Nur für horizontalen Einbau
- Versandschrauben erst nach Einbau lösen

NETZTEIL, STROMVERSORGUNGEN

- CBC140-5 für Großen bis zu 6400

ANSPRECHZEIT

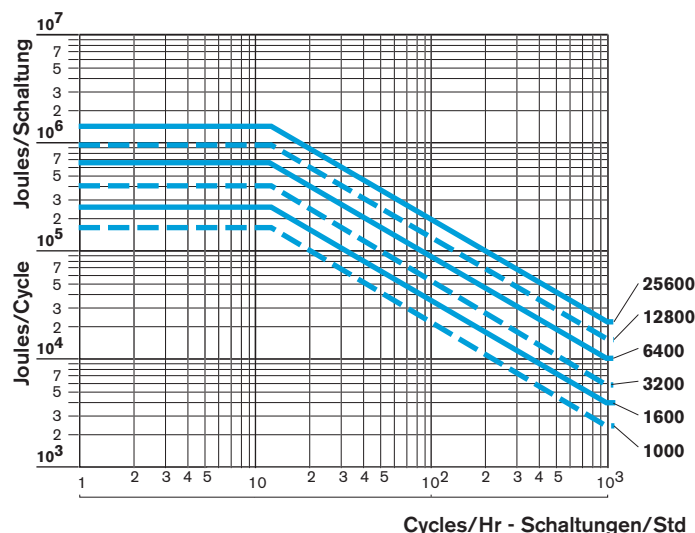
Die Spulen-Ansprechzeiten sind Durchschnittswerte für gleichstromseitig Schalten.

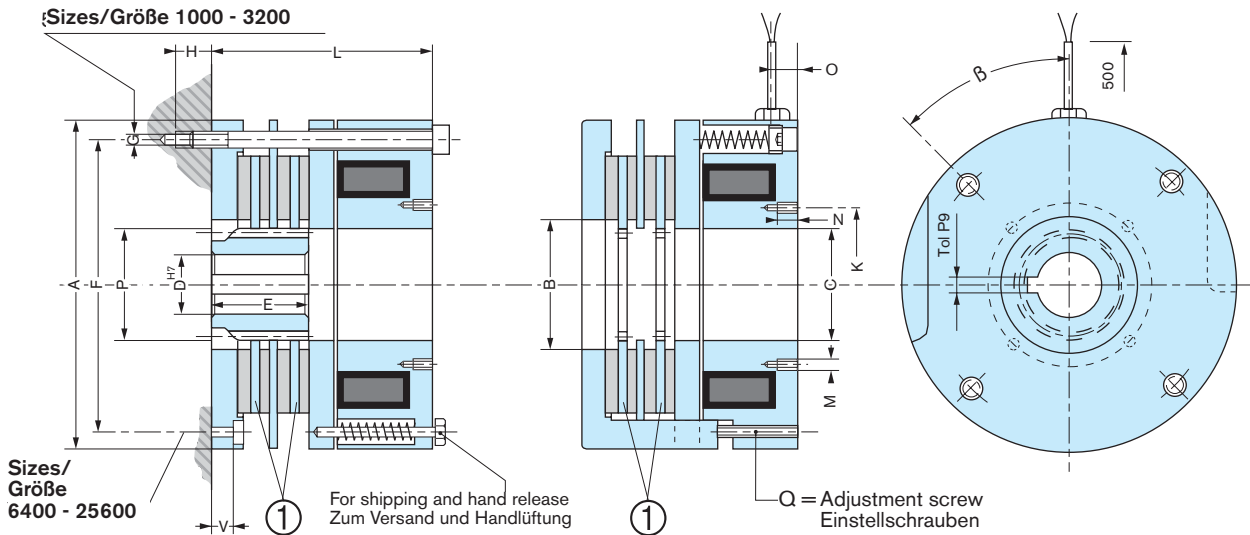
Spulenaufbauzeit = Abbau des Bremsmomentes auf 10%

Spulenabbaupzeit = Aufbau des Bremsmomentes auf 90% bei gleichstromseitigem Schalten.

Wird wechselstromseitig geschaltet erhöhen sich diese Zeiten um den Faktor 6.

HEAT DISSIPATION / WÄRMEABFUHR





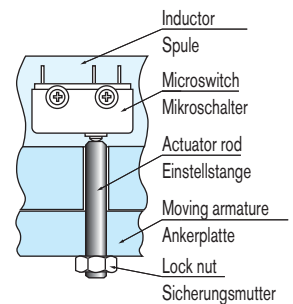
Sizes - Größe		1000	1600	3200	6400	12800*	25600*
Nom. Torque Nom. Drehmoment	[Nm]	1000	1600	3200	6400	12800	25600
Max. Speed Max. Drehzahl	[min ⁻¹]	3600	3000	2300	1800	1300	1200
High Torque Version (HT) Verst. Drehmoment (HT)	[Nm]	1600	2200	4500	-	-	-
Max. Speed at high torque Max. Drehzahl hohe Drehmoment	[min ⁻¹]	650	500	400	-	-	-
Voltage Spannung	[VDC]	103,5	103,5	103,5	103,5	103,5	103,5
Power Leistung	P20 [W]	150	165	327	408	487	690
	A	265	320	395	500	645	730
	B	120	155	210	260	385	405
	C	98	124	168	210	300	360
	D min	30	35	50	60	75	100
	D max	65	80	110	125	140	170
	E	60	70	100	125	140	170
	F	240	294	360	455	595	675
	G	4xM12	4xM12	4xM16	8xM20	8xM24	8xM27
	H min	25	27	30	-	-	-
	K	126	150	216	250	358	430
	L	148	168	203	268	310	365
	M	4xM6	4xM6	4xM6	4xM6	4xM6	4xM6
	N	12	12	12	15	15	15
	O	20	27	27	36	40	50
	Q	4xM12	4xM16	4xM16	4xM20	4xM24	4xM27
	V	-	-	-	40	46	51
	W	12	12	12	12	12	12
	B	50°	45°	60°	22°30'	22°30'	22°30'
Pressure angle Eingriffswinkel	[α°]	20°	20°	20°	20°	20°	20°
Hub / Nabe	Number of teeth Zähnezahl	[Z]	37	39	53	63	72
	Module Modul	[m]	2,5	3	3	3	4
	Diametrical pitch Teilkreis ø	[Dp]	92,5	117	159	189	232
	Outside diameter Außendurchmeßer	[P]	95	120	162	195	240
	Dimension on K tooth Abmessungen über K-Zähne		34,38	41,34	50,786	60,06	79,80
	K Tooth K-Zähnezahl	[K]	5	5	6	7	7
Inertia Maßenträgheitsmoment	[kgm ²]	0,013	0,038	0,125	0,954	2,87	
Weight Gewicht	[kg]	38	72	133	292	488	
Connection Anschluß		Cable / Kabel					

MICROSWITCH OPTION

indicate moving armature position

MIKROSCHALTER OPTION

Position der Ankerplatte angeben

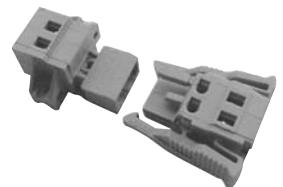


CONNECTOR OPTION

(Delivered without cable)
2 poles, capacity : 0,5/2,5mm²

STECKER OPTION

(geliefert ohne Kabel)
2 Pole, Kapazität : 0,5/2,5mm²



GB Keyways according to ISO/R 773 / BS 4235 / DIN 6885 / NF E 22-175, tolerance P9

*Sizes 12800 and 25600, torque adjustment made by spring selection

D Paßfeder gemäß ISO/R 773 / BS 4235 / DIN 6885 / NF E 22-175, Toleranz P9

*Größen 12800 und 25600, Bremsmomenteinstellung mittels Federwahl

GB Options

HAND RELEASE

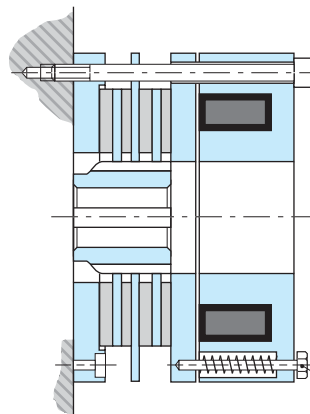
Shipping screws may be used to release brake manually

WARNING: see service manual

Other solutions on request

D Optionen

HAND LUFTUNG



Die Versandschrauben können zur Handlüftung eingesetzt werden

HINWEIS: siehe Bedienungsanleitung

Weiter Lösungen auf Anfrage

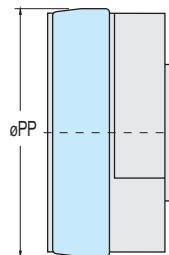
For shipping only
Nur zum versand

Size Größe	ERD ERDD	500 1000	800 1600	1600 3200	3200 6400	6400 12800	12800 25600
Screws Schrauben		2 x M10 x 80	4 x M12 x 90	3 x M16 x 110	8 x M20 x 120	8 x M20 x 140	8 x M20 x 180

DUSTCOVER

Used to prevent entry of dust into the air gap or braking area. Also serves to limit the emission of dust from the same area.

STAUBSCHUTZ



Wird die Bremse in staubiger oder feuchter Umgebung eingesetzt, empfehlen wir den Einbau eines Staubschutzringes.

Size Größe	ERD ERDD	500 1000	800 1600	1600 3200	3200 6400	6400 12800	12800 25600
ø PP (mm)		249	300	370	464	598	734

SILENT BRAKES

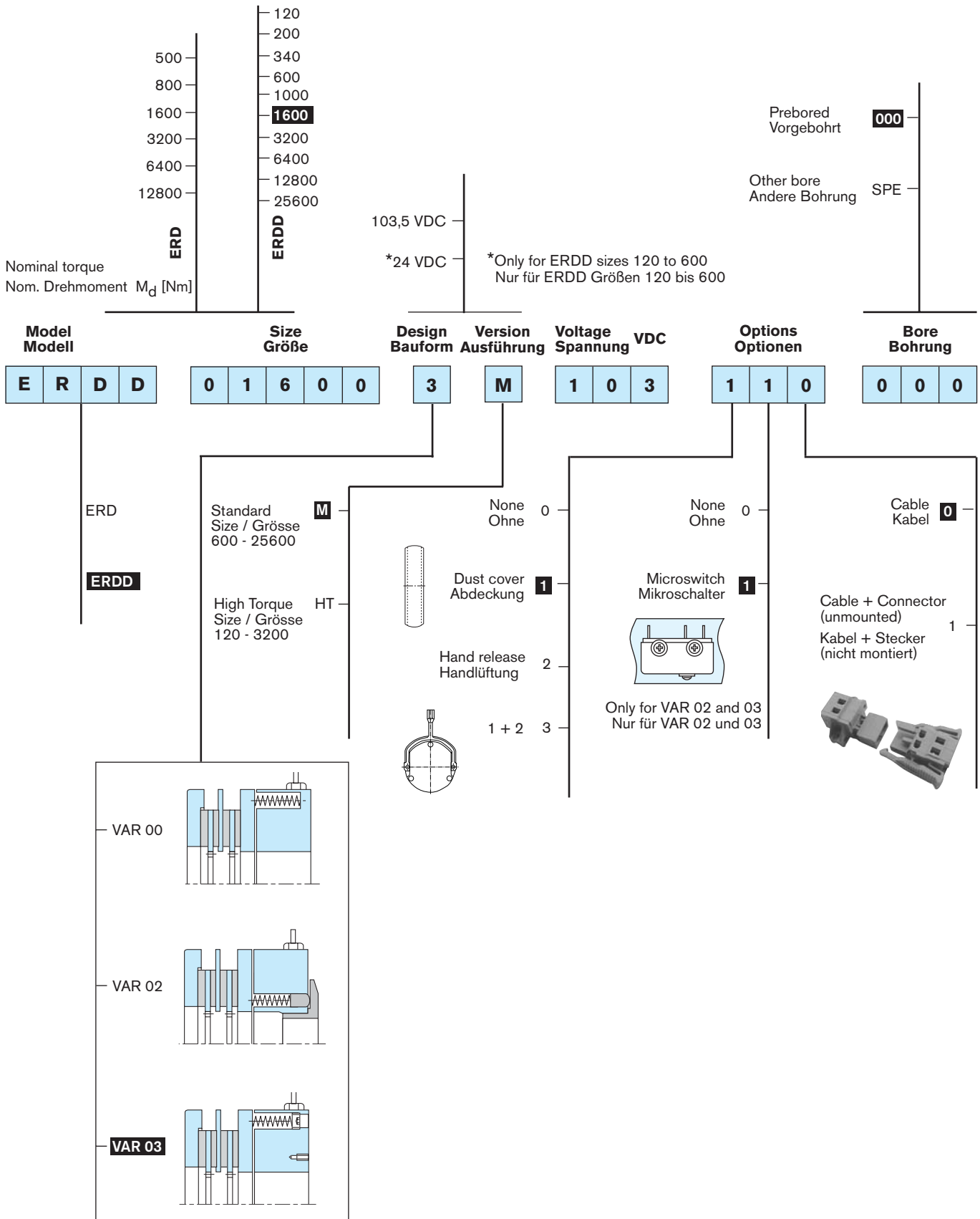
Available on request

GERÄUSCHLOSE

Auf Anfrage

GB How to order

D Wie bestellen



No VAR 00 for / Keine VAR 00 für
ERD 6400 / 12800
ERDD 12800 / 25600

No VAR 02 for / Keine VAR 02 für
ERD 500 / 12800
ERDD 1000 / 25600